

1- القسم البيداغوجي :

* توزيع المقاييس

- تم توزيع المقاييس في : شهر سبتمبر
- إن عدد الأساتذة يغطي معظم المقاييس
- * إنطلاق الدروس :

- تاريخ إنطلاق الدروس بالنسبة للسنوات المتقدمة : 2006/09/25

- تاريخ إنطلاق الدروس بالنسبة للسنة الأولى : 2006/10/07

- تمت عملية فتح المخابر وبداية الأعمال التطبيقية بتاريخ 2006/10/25 وبصورة جيدة ومنتظمة، المخابر مفتوحة لكن الأعمال التطبيقية لم تنطلق بسبب التأخر في إنطلاق الدروس.

* الإمتحانات والمدولات

- قد تم الإنتهاء من إجراء إمتحانات الدورة (عادي , شامل ,) بالنسبة لكل السنوات.
- أما الإستدراك ستجرى خلال شهر سبتمبر 2007.

* مذكرات التخرج

المستوى	عدد الطلبة المتخرجين	عدد مذكرات التي نوقشت	ملاحظة
الرابعة بيوكيمياء	48 طالب	09	/
الرابعة ميكروبيولوجيا	48 طالب	13	/
الخامسة بيئة ومحيط	27 طالب	08	/

* التحضيرات للموسم الجامعي القادم :

- * - الإجراءات المتخذة في إطار التحضير للموسم الجامعي القادم :
- تسجيل الطلبة على مستوى القسم
- تقسيم عدد الطلبة إلى الفواج
- تنظيم القاعات والمدرجات حسب المستويات وعدد الطلبة والأفواج
- جدول التوقيت

1- الطلبة

- عدد الطلبة الجدد في التدرج : 261 طالب

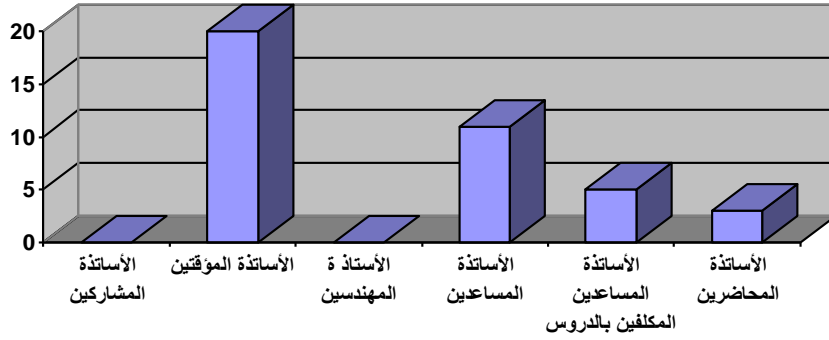
- عدد الطلبة الإجمالي : 695 طالب

2- الموظفين للأساتذة :

- تعداد الأساتذة الجدد: 02

- تعداد الأساتذة الإجمالي

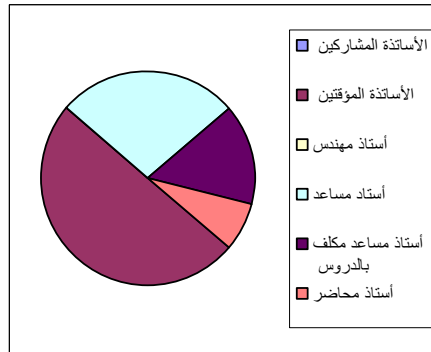
الأساتذة المحاضرين	الأساتذة المساعدين المكلفين بالدروس	الأساتذة المساعدين	الأساتذة المهندسين	الأساتذة المؤقتين	الأساتذة المشاركين
03	06	11	00	20	00



- تعداد الأساتذة المشاركين (نسبة الأساتذة المؤقتين والمشاركين بالمقارنة مع

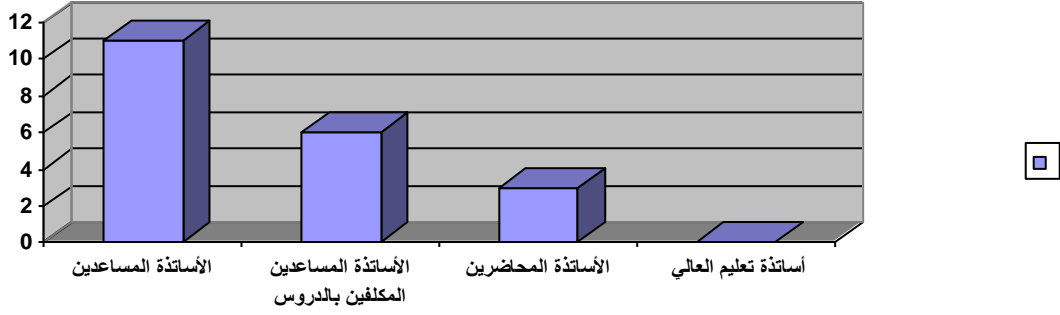
الدائمين في دائرة توضيحية)

الأساتذة المحاضرين	الأساتذة المساعدين المكلفين بالدروس	الأساتذة المساعدين	الأساتذة المهندسين	الأساتذة المؤقتين	الأساتذة المشاركين
% 7.50	% 15	% 27.50	% 00	% 50	% 00



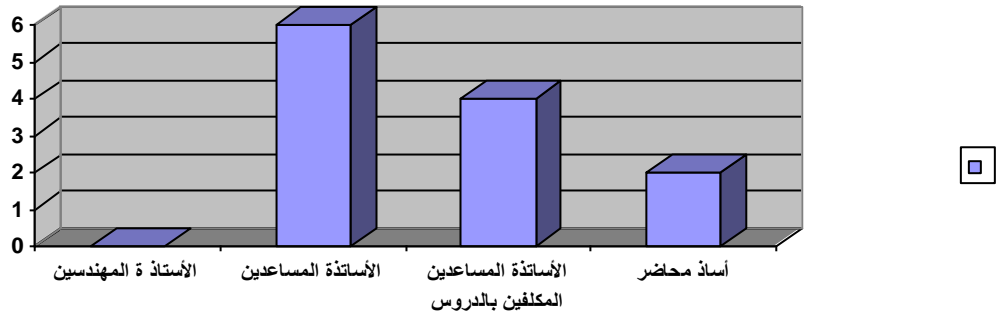
- تعداد الأساتذة 2007/2006

أساتذة المساعدين	أساتذة المساعدين المكلفين بالدروس	الأساتذة المحاضرين	أساتذة تعليم العالي
11	06	03	00



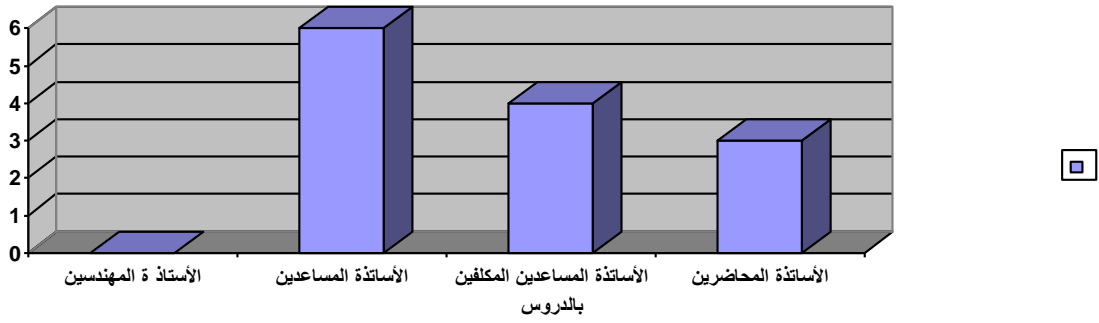
عدد الأساتذة المؤطرين للسنة 2006/2005

الأساتذة المهندسين	الأساتذة المساعدين	الأساتذة المساعدين المكلفين بالدروس	أستاذ محاضر
00	06	04	02



عدد الأساتذة المؤطرين للسنة 2007/2006

الأستاذة المهندسين	الأساتذة المساعدين	الأساتذة المساعدين المكلفين بالدروس	الأساتذة المحاضرين
00	06	04	03

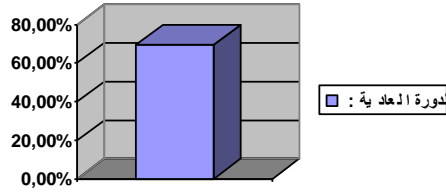


3- الموظفين الإداريين و التقنيين و العمال المهنيين :

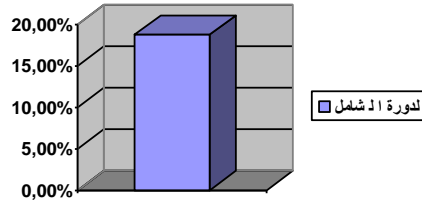
- تعداد الموظفين الجدد : 00
- تعداد الموظفين الدائمين : 00
- تعداد الموظفين المؤقتين : 01
- تعداد الموظفين (عقود ما قبل التشغيل): 03
- تعداد الموظفين (تشغيل الشباب): 00
- تعداد الموظفين في إطار (التمهين) : 01

4- البيداغوجية :

الدورة العادية :	% 69.53
------------------	---------



الدورة الشامل	% 18.76
---------------	---------



- نسبة التسرب الجامعي (تخلو عن الدراسة) بين العام الماضي و هذا العام: 00.00 %
- عدد الخرجات العلمية المنجزة : 02
- نسبة الخرجات العلمية : 100 %
- عدد الطلبة الذين هم في تربص نهاية الدراسة في الوسط المهني : 07
- عدد الطلبة المتخرجين التدرج : 00
- عدد الطلبة المتخرجين ماجستير : 00
- عدد اللجان البيداغوجية المنعقدة : 00
- عدد رسائل الدكتوراه المناقشة : 00

5- البحث العلمي :

- عدد التظاهرات العلمية : 00
- عدد الشركات التي شاركت في رعاية التظاهرات العلمية : 00
- عدد الإتفاقيات المبرمة : 04
- عدد الأساتذة المستفيدين بمنحة قصيرة المدى بالخارج : 02
- عدد الأساتذة المستفيدين بمنحة طويلة المدى بالخارج : 00
- عدد الإطارات الإدارية المستفيدة بمنحة قصيرة المدى : 00
- عدد الإطارات الإدارية المستفيدة بمنحة طويلة المدى : 00
- عدد المخابر المعتمدة : 02
- عدد الباحثين المنضمين لهذه المخابر : 06
- عدد الأساتذة الباحثين : 04

6- النشاطات الطلابية :

- عدد النوادي المعتمدة : 01
- عدد النوادي الناشطة : 01
- عدد التظاهرات الطلابية : 00

الجمهورية الجزائرية الديمقراطية الشعبية
وزارة التعليم العالي و البحث العلمي
جامعة قاصدي مرباح ورقلة

كلية العلوم وعلوم المهندس
قسم البيولوجيا
رقم:...../2007

الى السيد : الأمين العام بكلية
العلوم وعلوم المهندس

الموضوع : حصيلة النشاطات للموسم الجامعي 2007/2006.

وفقا للمراسلة رقم 07/872 المؤرخة في 2007/10/15 والمتعلقة
بحصيلة النشاطات لكل سنة جامعية ، وتبعا لهذا سنوفيكم بحصيلة النشاطات للموسم
الجامعي 2007/2006 .

تقبلوا مني فائق الإحترام و التقدير

ورقلة في :.....
رئيس القسم

*** الحصيلة البيداغوجية :**

- 1- عدد الطلبة المتخرجين : 120
- 2- عدد المذكرات المناقشة : 30
- 3- عدد المقاييس المدرسة في الموسم 2007/2006 : 130
- 4- عدد اللجان البيداغوجية : 02

*** الحصيلة الإدارية :**

- 1- عدد الأساتذة الجدد : 02
- 2- عدد الأساتذة المستفيدين من المنح : 07
- 3- عدد الأساتذة الذين تمت ترقيتهم : 00
- 4- معدلات الحجم الساعي للأساتذة الدائمين والمشاركين في مستوى ما بعد التدرج : 03 سا
- 5- الأيام، الملتقيات العلمية ... الخ، التي تم تبنيها خلال الموسم : 00
- 6- الهياكل التي تم إنجازها : - (04) قاعات بيداغوجية
- (02) مدرجين

الجمهورية الجزائرية الديمقراطية الشعبية
وزارة التعليم العالي و البحث العلمي
جامعة قاصدي مرباح ورقلة
كلية علوم الطبيعة و الحياة و علوم الأرض و الكون
قسم علوم الطبيعة و الحياة



حصيلة النشاطات البيداغوجية لقسم علوم الطبيعة و الحياة 2010/2011

1- القسم البيداغوجي :

* توزيع المقاييس

- تم توزيع المقاييس في : شهر سبتمبر

- إن عدد الأساتذة يغطي معظم المقاييس

* انطلاق الدروس

- تاريخ إنطلاق الدروس بالنسبة للسنوات المتقدمة : 2010/10/03

- تاريخ إنطلاق الدروس بالنسبة للسنة الأولى : 2010/11/02

- تمت عملية فتح المخابر وبداية الأعمال التطبيقية بتاريخ 2010/11/03 وبصورة

جيدة ومنتظمة، المخابر مفتوحة لكن الأعمال التطبيقية لم تنطلق بسبب التأخر في

إنطلاق الدروس.

* الامتحانات و المداولات

- قد تم الانتهاء من إجراء إمتحانات الدورة (عادية , شامل , و الاستدراك) بالنسبة

لكل السنوات في شهر جوان 2011.

* مذكرات التخرج لنظام الكلاسيكي

المستوى	عدد الطلبة المتخرجين	عدد مذكرات التي نوقشت	ملاحظة
الرابعة بيوكيميا			/
الرابعة ميكروبيولوجيا			/
الخامسة بيئة ومحيط			/
الخامسة تربية المائيات			

* مذكرات التخرج لنظام ل.م.د.

المستوى	عدد الطلبة المتخرجين	عدد مذكرات التي نوقشت	ملاحظة
			/
			/

/			

*** التحضيرات للموسم الجامعي القادم :**

- * - الإجراءات المتخذة في إطار التحضير للموسم الجامعي القادم :
- تسجيل الطلبة على مستوى القسم
- تقسيم عدد الطلبة إلى أفواج
- تنظيم القاعات والمدرجات حسب المستويات وعدد الطلبة والأفواج
- جدول التوقيت

1- الطلبة

- عدد الطلبة الجدد في التدرج : 253 طالب
- عدد الطلبة الإجمالي : 76 طالب

2- الموظفين الأساتذة :

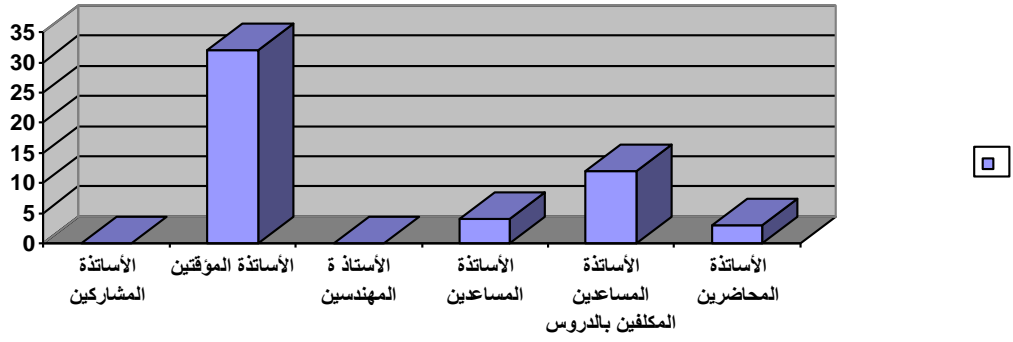
- تعداد الأساتذة الجدد:

قائمة الأساتذة الدائمين
2011/2010

الرقم	الاسم واللقب	الرتبة	الملاحظة
01	ولد الحاج محمد ديدي	أستاذ التعليم العالي	
02	بيصاطي سامية	أستاذ محاضر قسم أ	
03	الشحمة عبد المجيد	أستاذ محاضر قسم أ	
04	سيبوكر أم الخير	أستاذ محاضر قسم أ	
05	خليل أمينة	أستاذ محاضر قسم أ	
06	مراح مصطفى	أستاذ محاضر قسم أ	
07	إدير محمد الطاهر	أستاذ محاضر أ	
08	بن ساسي مسعود باشاغا	أستاذ مساعد قسم أ	
09	بوجناح صليحة	أستاذ مساعد قسم أ	
10	شعابنة أحمد	أستاذ مساعد قسم أ	
11	مجبر تركية	أستاذ مساعد قسم أ	
12	خلاف سكينه	أستاذ مساعد قسم أ	
13	صالح نسرين	أستاذ مساعد قسم أ	
14	سليماني سعيد	أستاذ مساعد قسم أ	
15	بوعلالة امحمد	أستاذ مساعد قسم ب	
16	عباس أمال	أستاذ مساعد قسم ب	
17	بن سي زرارة جمال	أستاذ مساعد قسم ب	
18	حساين أمينة	أستاذ مساعد قسم ب	
19	هوشار زهيرة	أستاذ مساعد قسم ب	
20	فرحاتي حدة	أستاذ مساعد قسم ب	
21	كبابسة رفيق	أستاذ مساعد قسم ب	
22	منماني راضية	أستاذ مساعد قسم ب	
23	هواري دليلة كاهينة	أستاذ مساعد قسم ب	
24	بوال زكرياء	أستاذ مساعد قسم ب	
25	برادعي الياس	أستاذ مساعد قسم ب	
26	حميد أو جانة عائشة	أستاذ مساعد قسم ب	
27	سليماني ربيعة	أستاذ مساعد قسم ب	
28	عانو غانية	أستاذ مساعد قسم ب	
29	سايح زينب	أستاذ مساعد قسم ب	
30	بن سالم سفيان	أستاذ مساعد قسم ب	
31	حيدوسي صبرينة	أستاذ مساعد قسم ب	
32	مداش صراح	أستاذ مساعد قسم ب	
33	ساقو حياة	أستاذ مساعد قسم ب	
34	سليماني نور الدين	أستاذ مساعد قسم ب	

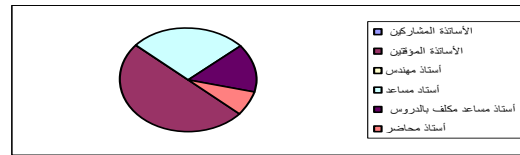
الأساتذة الإجمالي

الأساتذة المشاركون	الأساتذة المؤقتين	الأستاذة المهندسين	الأساتذة المساعدين	الأساتذة المساعدين المكلفين بالدروس	الأستاذة المحاضرين
00	32	00	04	12	03



- تعداد الأساتذة المشاركين (نسبة الأساتذة المؤقتين والمشاركين بالمقارنة مع الدائمين في دائرة توضيحية)

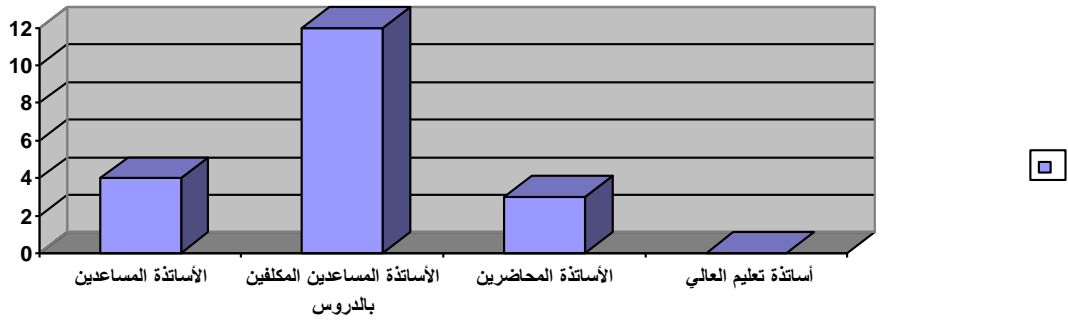
الأستاذة المشاركون	الأستاذة المؤقتين	الأستاذة المهندسين	الأستاذة المساعدين	الأستاذة المساعدين المكلفين بالدروس	الأستاذة المحاضرين
% 00	% 62.74	% 00	% 7.84	% 23.52	% 5.88



- تعداد الأساتذة 2008/2007

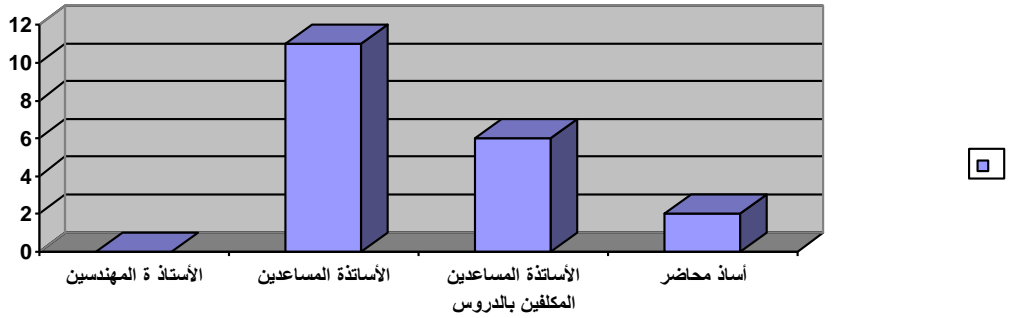
أساتذة المساعدين	أساتذة المساعدين المكلفين بالدروس	الأستاذة المحاضرين	أساتذة تعليم العالي

04	12	03	00
----	----	----	----



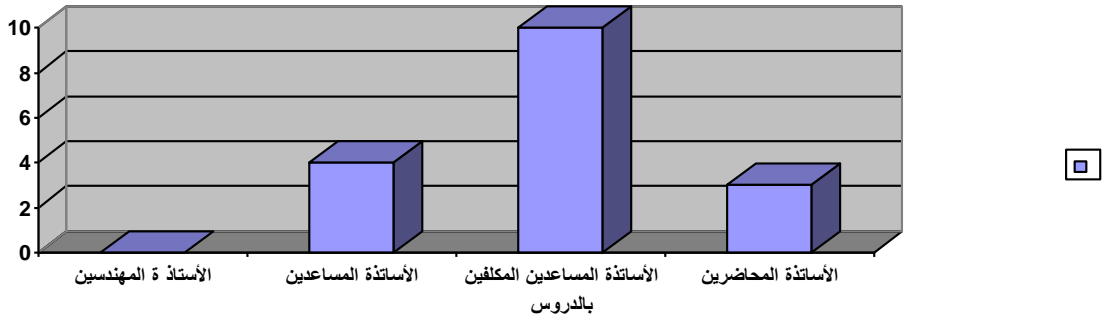
عدد الأساتذة المؤطرين للسنة 2007/2006

الأساتذة المهندسين	الأساتذة المكلفين بالمحاضرين	الأساتذة المساعدون المكلفين بالدروس	أستاذ محاضر
00	11	06	02



عدد الأساتذة المؤطرين للسنة 2008/2007

الأساتذة المهندسين	الأساتذة المساعدون	الأساتذة المساعدون المكلفين بالدروس	الأساتذة المحاضرين
00	04	10	03

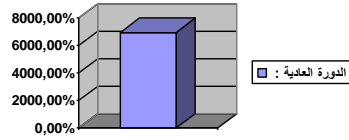


3- الموظفين الإداريين و التقنيين و العمال المهنيين :

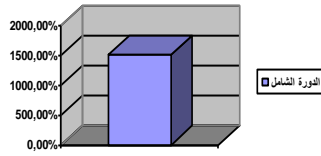
- تعداد الموظفين الجدد : 00
- تعداد الموظفين الدائمين : 01
- تعداد الموظفين المؤقتين : 01
- تعداد الموظفين (عقود ما قبل التشغيل): 04
- تعداد الموظفين (تشغيل الشباب): 00
- تعداد الموظفين في إطار (التمهين) : 01

4- البيداغوجية :

الدورة العادية :	69.62 %
------------------	---------



الدورة العادية	15.11%
----------------	--------



- نسبة التسرب الجامعي (تخلو عن الدراسة) بين العام الماضي و هذا العام: 00.00 %
- عدد الخرجات العلمية المنجزة : 12
- نسبة الخرجات العلمية : 100 %
- عدد الطلبة الذين هم في تربص نهاية الدراسة في الوسط المهني : 06
- عدد الطلبة المتخرجين التدرج : 00
- عدد الطلبة المتخرجين ماجستير : 12
- عدد اللجان البيداغوجية المنعقدة : 00
- عدد رسائل الدكتوراه المناقشة : 00

5- البحث العلمي :

- عدد التظاهرات العلمية : 00
- عدد الشركات التي شاركت في رعاية التظاهرات العلمية : 00
- عدد الإتفاقيات المبرمة : 04
- عدد الأساتذة المستفيدين بمنحة قصيرة المدى بالخارج : 03
- عدد الأساتذة المستفيدين بمنحة طويلة المدى بالخارج : 00
- عدد الإطارات الإدارية المستفيدة بمنحة قصيرة المدى : 00
- عدد الإطارات الإدارية المستفيدة بمنحة طويلة المدى : 00
- عدد المخابر المعتمدة : 02
- عدد الباحثين المنضمين لهذه المخابر : 06
- عدد الأساتذة الباحثين : 04

6- النشاطات الطلابية :

- عدد النوادي المعتمدة : 01
- عدد النوادي الناشطة : 01
- عدد التظاهرات الطلابية : 00

*** الحصيلة البيداغوجية :**

- 1- عدد الطلبة المتخرجين : 123
- 2- عدد المذكرات المناقشة : 27
- 3- عدد المقاييس المدرسة في الموسم 2008/2007 : 132
- 4- عدد اللجان البيداغوجية : 02

*** الحصيلة الإدارية :**

- 1- عدد الأساتذة الجدد : 00
- 2- عدد الأساتذة المستفيدين من المنح : 03
- 3- عدد الأساتذة الذين تمت ترقيتهم : 00
- 4- معدلات الحجم الساعي للأساتذة الدائمين والمشاركين في مستوى ما بعد التدرج : 03 سا
- 5- الأيام، الملتقيات العلمية ... الخ، التي تم تبنيها خلال الموسم : 00
- 6- الهياكل التي تم إنجازها : - (04) قاعات بيداغوجية
- (02) مدرجين

الجمهورية الجزائرية الديمقراطية الشعبية
وزارة التعليم العالي و البحث العلمي
جامعة قاصدي مرباح ورقلة

كلية العلوم وعلوم المهندس
قسم البيولوجيا
رقم:...../2007

الى السيد : الأمين العام بكلية
العلوم وعلوم المهندس

الموضوع : حصيلة النشاطات للموسم الجامعي 2007/2006.

وفقا للمراسلة رقم 07/872 المؤرخة في 2007/10/15 والمتعلقة
بحصيلة النشاطات لكل سنة جامعية ، وتبعا لهذا سنوفيكم بحصيلة النشاطات للموسم
الجامعي 2007/2006 .

تقبلوا مني فائق الإحترام و التقدير

ورقلة في :.....
رئيس القسم



الجمهورية الجزائرية الديمقراطية الشعبية

وزارة التعليم العالي و البحث العلمي

جامعة قاصدي مرباح ورقلة

كلية العلوم الطبيعية والحياة وعلوم الأرض والكون

قسم البيولوجيا

حملة النشاطات البداغوجية للموسم 2008/2009

نموذج خاص بحصيلة النشاطات للموسم 2009/2008

القسم البداغوجي :

1 - على مستوى الدراسي :

أ.التدرج :

يجب توفير كل المعلومات التي تخص الطلبة الخاصة بكل قسم للموسم الجامعي 2009/2008 والتمثلة فيما يلي:

- 1- عدد الطلبة الجدد في التدرج .
- 2- العدد الإجمالي للطلبة ونسبة الإرتفاع للموسم الحالي.
- 3- الإختصاصات الموجودة على مستوى القسم .
- 4- عدد المقاييس المدرسة على مستوى القسم .
- 5- عدد المذكرات المناقشة .

الحجم الساعي السنوي	
	أساتذة دائمين
	أساتذة مشاركين

2- على مستوى الأنشطة العلمية :
أ. الخرجات العلمية

عدد الطلبة المستفيدين	عدد الخرجات المنجزة	عدد الخرجات العلمية المبرمجة

ب. النوادي العلمية:

- 1- قائمة بأسماء النوادي العلمية الناشطة علي مستوى القسم .
- 2- تقرير حول نشاطات النوادي خلال الموسم الجامعي 2009/2008 .
- 3- عدد التظاهرات العلمية و الملتقيات .
- 4- أسماء بمخابر البحث المعتمدة و تاريخ الإعتماد و رئيس المخبر .
- 5- وحدات البحث العلمية الناشطة لهذا الموسم وفق الجدول التالي :

الإختصاص	عدد الوحدات العلمية	رؤساء الوحدات العلمية	عدد الباحثين	الرمز

القسم الإداري :

- 1- **على المستوى البشري :**
أ. الأساتذة : يجب توفر مايلي :
1- عدد الأساتذة الجدد للموسم الجامعي 2009/2008 .
- 2- العدد الإجمالي للأساتذة الدائمين .
- 3- الأساتذة الذين تمت ترفيتهم مع رتبهم وفق الجدول التالي :

الرتب	أ.التعليم العالي	أ . محاضر	أ.م. م. د	أ.مساعد	أ.مهندس	مساعد	المجموع
العدد							

- 4- قائمة بأسماء الأساتذة المؤقتين .
 5- قائمة بأسماء الأساتذة المشاركين .
 ب- العمال : يجب توفير مايلي :
 1- عدد العمال الجدد للموسم الجامعي 2009/2008 .
 2- عدد العمال الإجمالي .
 3- العمال الذين تمت ترقيتهم
 4- تصنيف الموظفين وفق الجدولين التاليين :

المجموع	المتمهنين	عقود ما قبل التشغيل	العمال المؤقتين	العمال الدائمون	العدد

المجموع	أعوان التنفيذ	عمال التحكم	الإطارات	العدد

الهيكل الإداري : حصر الهياكل التابعة للقسم *الهيكل البداغوجية: عدد وطاقة إستعاب

- المكاتب
- قاعة الأساتذة
- قاعة السحب
- قاعة المخزن
- حضيرة السيارات
- مراكز الحراسة
- قاعة الأنترنت
- كل واحدة من:
- قاعة التدريس
- المدرجات
- مخابر البحث
- المكتبة



الجمهورية الجزائرية الديمقراطية الشعبية
 وزارة التعليم العالي و البحث العلمي
 جامعة قاصدي مرباح ورقلة

كلية العلوم وعلوم المهندس
قسم البيولوجيا

*** بطاقة المتابعة البيداغوجية ***
للأساتذة الدائمين
2009/2008