

1- القسم البيداغوجي :

* توزيع المقاييس

- تم توزيع المقاييس في : شهر سبتمبر
- إن عدد الأساتذة يغطي معظم المقاييس
- * إنطلاق الدروس :
- تاريخ إنطلاق الدروس بالنسبة للسنوات المتقدمة : 2006/09/25
- تاريخ إنطلاق الدروس بالنسبة للسنة الأولى : 2006/10/07
- تمت عملية فتح المخابر وبداية الأعمال التطبيقية بتاريخ 2006/10/25 وبصورة جيدة ومنتظمة، المخابر مفتوحة لكن الأعمال التطبيقية لم تنطلق بسبب التأخر في إنطلاق الدروس.
- * الإمتحانات والمدولات
- قد تم الإنتهاء من إجراء إمتحانات الدورة (عادي , شامل ,) بالنسبة لكل السنوات.
- أما الإستدراك ستجرى خلال شهر سبتمبر 2007.

* مذكرات التخرج

المستوى	عدد الطلبة المتخرجين	عدد مذكرات التي نوقشت	ملاحظة
الرابعة ببيوكيمياء	48 طالب	09	/
الرابعة ميكروبيولوجيا	48 طالب	13	/
الخامسة بيئة ومحيط	27 طالب	08	/

* التحضيرات للموسم الجامعي القادم :

- * - الإجراءات المتخذة في إطار التحضير للموسم الجامعي القادم :
- تسجيل الطلبة على مستوى القسم
- تقسيم عدد الطلبة إلى الفواج
- تنظيم القاعات والمدرجات حسب المستويات وعدد الطلبة والأفواج
- جدول التوقيت

1- الطلبة

- عدد الطلبة الجدد في التدرج : 261 طالب

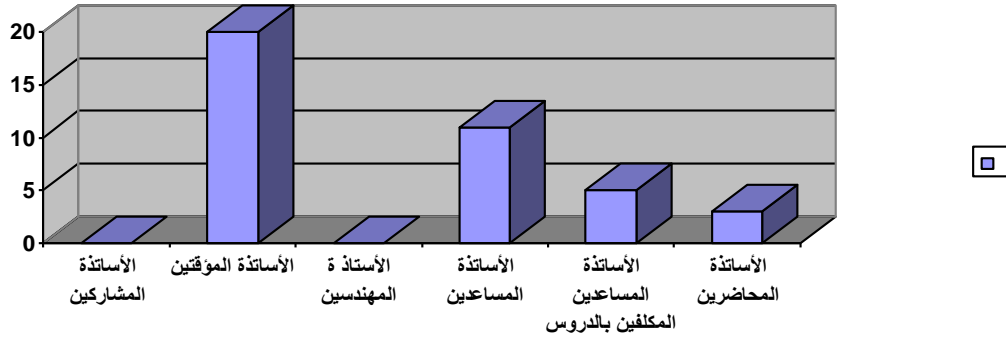
- عدد الطلبة الإجمالي : 695 طالب

2- الموظفين للأساتذة :

- تعداد الأساتذة الجدد: 02

- تعداد الأساتذة الإجمالي

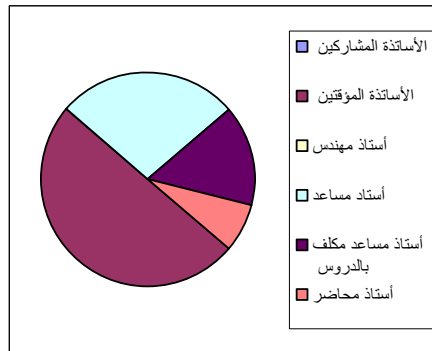
الأساتذة المحاضرين	الأساتذة المساعدين المكلفين بالدروس	الأساتذة المساعدين	الأساتذة المهندسين	الأساتذة المؤقتين	الأساتذة المشاركين
03	06	11	00	20	00



- تعداد الأساتذة المشاركين (نسبة الأساتذة المؤقتين والمشاركين بالمقارنة مع

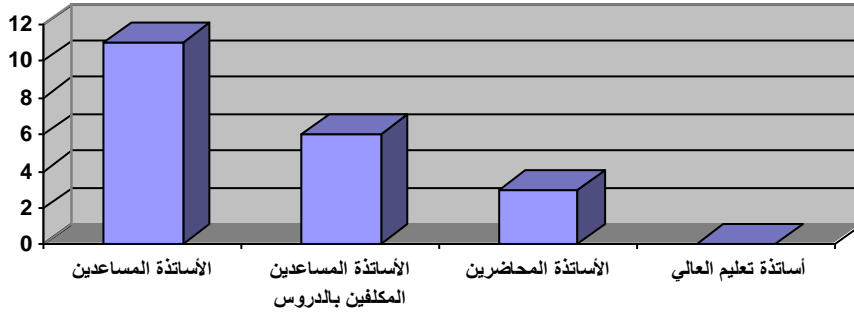
الدائمين في دائرة توضيحية)

الأساتذة المحاضرين	الأساتذة المساعدين المكلفين بالدروس	الأساتذة المساعدين	الأساتذة المهندسين	الأساتذة المؤقتين	الأساتذة المشاركين
% 7.50	% 15	% 27.50	% 00	% 50	% 00



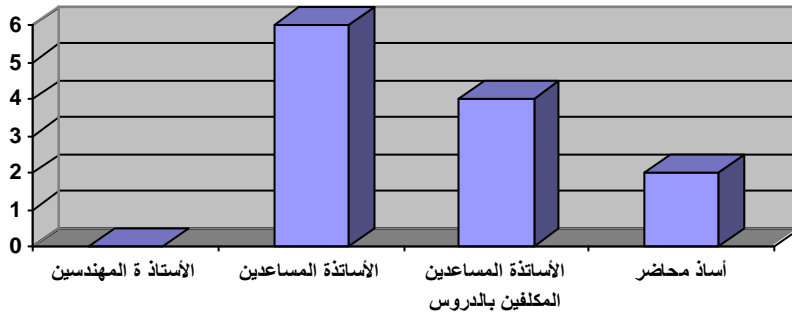
- تعداد الأساتذة 2007/2006 -

أساتذة المساعدين	أساتذة المساعدين المكلفين بالدروس	الأساتذة المحاضرين	أساتذة تعليم العالي
11	06	03	00



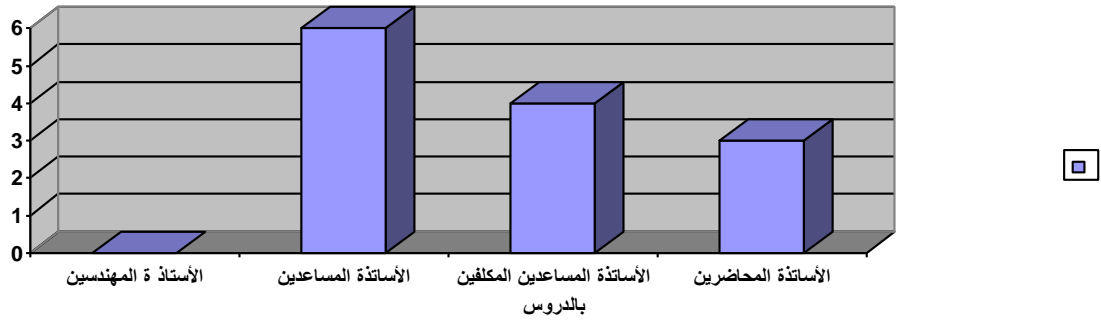
عدد الأساتذة المؤطرين للسنة 2006/2005

الأساتذة المهندسين	الأساتذة المساعدين	الأساتذة المساعدين المكلفين بالدروس	أستاذ محاضر
00	06	04	02



عدد الأساتذة المؤطرين للسنة 2007/2006

الأستاذة المهندسين	الأساتذة المساعدين	الأساتذة المساعدين المكلفين بالدروس	الأساتذة المحاضرين
00	06	04	03

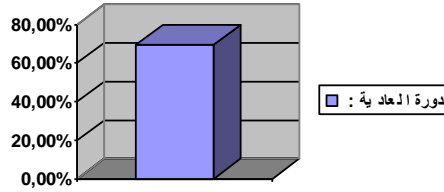


3- الموظفين الإداريين و التقنيين و العمال المهنيين :

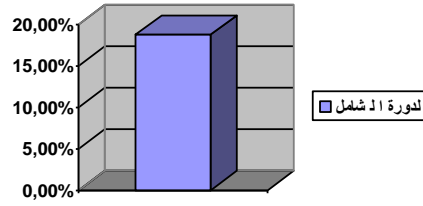
- تعداد الموظفين الجدد : 00
- تعداد الموظفين الدائمين : 00
- تعداد الموظفين المؤقتين : 01
- تعداد الموظفين (عقود ما قبل التشغيل): 03
- تعداد الموظفين (تشغيل الشباب): 00
- تعداد الموظفين في إطار (التمهين) : 01

4- البيداغوجية :

الدورة العادية :	% 69.53
------------------	---------



الدورة الشامل	% 18.76
---------------	---------



- نسبة التسرب الجامعي (تخلو عن الدراسة) بين العام الماضي و هذا العام: 00.00 %
- عدد الخرجات العلمية المنجزة : 02
- نسبة الخرجات العلمية : 100 %
- عدد الطلبة الذين هم في تربص نهاية الدراسة في الوسط المهني : 07
- عدد الطلبة المتخرجين التدرج : 00
- عدد الطلبة المتخرجين ماجستير : 00
- عدد اللجان البيداغوجية المنعقدة : 00
- عدد رسائل الدكتوراه المناقشة : 00

5- البحث العلمي :

- عدد التظاهرات العلمية : 00
- عدد الشركات التي شاركت في رعاية التظاهرات العلمية : 00
- عدد الإتفاقيات المبرمة : 04
- عدد الأساتذة المستفيدين بمنحة قصيرة المدى بالخارج : 02
- عدد الأساتذة المستفيدين بمنحة طويلة المدى بالخارج : 00
- عدد الإطارات الإدارية المستفيدة بمنحة قصيرة المدى : 00
- عدد الإطارات الإدارية المستفيدة بمنحة طويلة المدى : 00
- عدد المخابر المعتمدة : 02
- عدد الباحثين المنضمين لهذه المخابر : 06
- عدد الأساتذة الباحثين : 04

6- النشاطات الطلابية :

- عدد النوادي المعتمدة : 01
- عدد النوادي الناشطة : 01
- عدد التظاهرات الطلابية : 00

الجمهورية الجزائرية الديمقراطية الشعبية
وزارة التعليم العالي و البحث العلمي
جامعة قاصدي مرباح ورقلة

كلية العلوم وعلوم المهندس
قسم البيولوجيا
رقم:...../2007

الى السيد : الأمين العام بكلية
العلوم وعلوم المهندس

الموضوع : حصيدلة النشاطات للموسم الجامعي 2007/2006.

وفقا للمراسلة رقم 07/872 المؤرخة في 2007/10/15 والمتعلقة
بحصيدلة النشاطات لكل سنة جامعية ، وتبعا لهذا سنوفيكم بحصيدلة النشاطات
للموسم الجامعي 2007/2006 .

تقبلوا مني فائق الإحترام و التقدير

ورقلة في :.....
رئيس القسم

*** الحصيلة البيداغوجية :**

- 1- عدد الطلبة المتخرجين : 120
- 2- عدد المذكرات المناقشة : 30
- 3- عدد المقاييس المدرسة في الموسم 2007/2006 : 130
- 4- عدد اللجان البيداغوجية : 02

*** الحصيلة الإدارية :**

- 1- عدد الأساتذة الجدد : 02
- 2- عدد الأساتذة المستفيدين من المنح : 07
- 3- عدد الأساتذة الذين تمت ترقيتهم : 00
- 4- معدلات الحجم الساعي للأساتذة الدائمين والمشاركين في مستوى ما بعد التدرج : 03 سا
- 5- الأيام، الملتقيات العلمية ... الخ، التي تم تبنيها خلال الموسم : 00
- 6- الهياكل التي تم إنجازها : - (04) قاعات بيداغوجية
- (02) مدرجين



الجمهورية الجزائرية الديمقراطية الشعبية

وزارة التعليم العالي و البحث العلمي

جامعة قاصدي مرباح ورقلة

كلية العلوم وعلوم المهندس

قسم البيولوجيا

حصلة النشاطات البيداغوجية للقسم البيولوجيا

الموسم الجامعي : 2009/2008

- القسم البيداغوجي :

* توزيع المقاييس

- تم توزيع المقاييس في : شهر سبتمبر
- إن عدد الأساتذة يغطي معظم المقاييس
- * إنطلاق الدروس :

- تاريخ إنطلاق الدروس بالنسبة للسنوات المتقدمة : 2007/09/23

- تاريخ إنطلاق الدروس بالنسبة للسنة الأولى : 2007/10/15

- تمت عملية فتح المخابر وبداية الأعمال التطبيقية بتاريخ 2007/11/03
وبصورة جيدة ومنتظمة، المخابر مفتوحة لكن الأعمال التطبيقية لم تنطلق بسبب
التأخر في إنطلاق الدروس.

* الإمتحانات والمدولات

- قد تم الإنتهاء من إجراء إمتحانات الدورة (عادية , شامل ,) بالنسبة لكل
السنوات.

- أما الإستدراك سيجرى خلال شهر سبتمبر 2008.

* مذكرات التخرج

الملاحظة	عدد مذكرات التي نوقشت	عدد الطلبة المتخرجين	المستوى
/	15	84 طالب	الرابعة ببيوكيمياء
/	04	44 طالب	الرابعة ميكروبيولوجيا
/	06	21 طالب	الخامسة بيئة ومحيط
	02	19 طالب	الخامسة تربية المائيات

* التحضيرات للموسم الجامعي القادم :

- * - الإجراءات المتخذة في إطار التحضير للموسم الجامعي القادم :
- تسجيل الطلبة على مستوى القسم
- تقسيم عدد الطلبة إلى أفواج
- تنظيم القاعات والمدرجات حسب المستويات وعدد الطلبة والأفواج
- جدول التوقيت

1- الطلبة

- عدد الطلبة الجدد في التدرج : 253 طالب

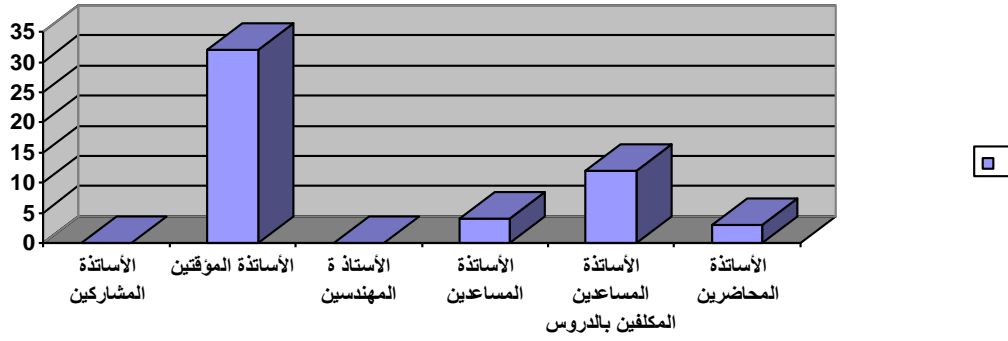
- عدد الطلبة الإجمالي : 76 طالب

2- الموظفين للأساتذة :

- تعداد الأساتذة الجدد: 00

- تعداد الأساتذة الإجمالي

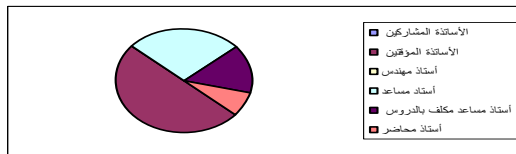
الأساتذة المحاضرين	الأساتذة المساعدين المكلفين بالدروس	الأساتذة المساعدين	الأساتذة المهندسين	الأساتذة المؤقتين	الأساتذة المشاركين
03	12	04	00	32	00



- تعداد الأساتذة المشاركين (نسبة الأساتذة المؤقتين والمشاركين بالمقارنة مع

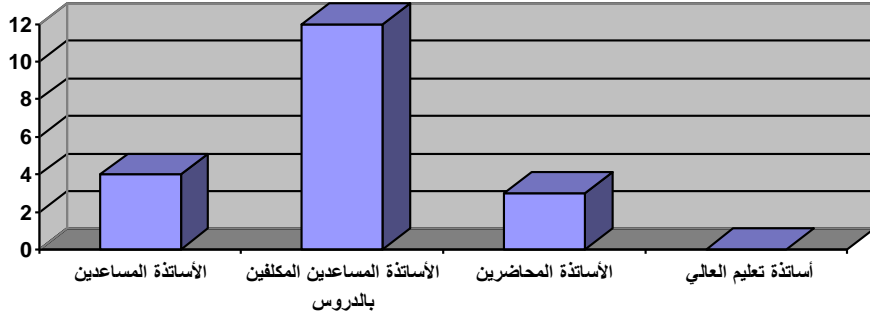
الدائمين في دائرة توضيحية)

الأساتذة المحاضرين	الأساتذة المساعدين المكلفين بالدروس	الأساتذة المساعدين	الأساتذة المهندسين	الأساتذة المؤقتين	الأساتذة المشاركين
% 5.88	% 23.52	% 7.84	% 00	% 62.74	% 00



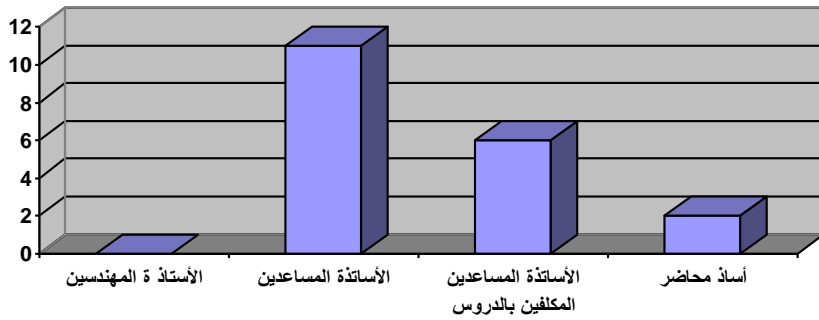
- تعداد الأساتذة 2008/2007

أساتذة المساعدين	أساتذة المساعدين المكلفين بالدروس	الأساتذة المحاضرين	أساتذة تعليم العالي
04	12	03	00



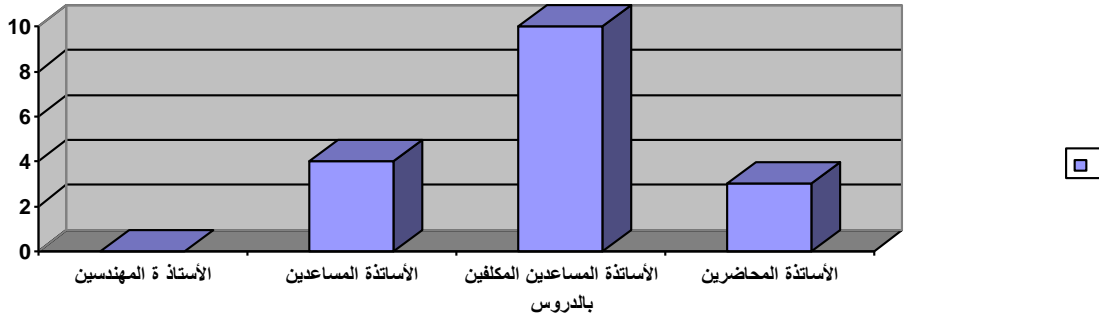
عدد الأساتذة المؤطرين للسنة 2007/2006

الأساتذة المهندسين	الأساتذة المساعدين	الأساتذة المساعدين المكلفين بالدروس	أستاذ محاضر
00	11	06	02



عدد الأساتذة المؤطرين للسنة 2008/2007

الأستاذة المهندسين	الأساتذة المساعدين	الأساتذة المساعدين المكلفين بالدروس	الأساتذة المحاضرين
00	04	10	03

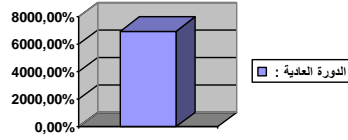


3- الموظفين الإداريين و التقنيين و العمال المهنيين :

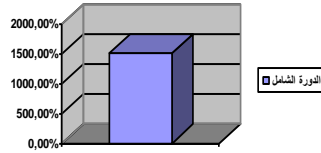
- تعداد الموظفين الجدد : 00
- تعداد الموظفين الدائمين : 01
- تعداد الموظفين المؤقتين : 01
- تعداد الموظفين (عقود ما قبل التشغيل): 04
- تعداد الموظفين (تشغيل الشباب): 00
- تعداد الموظفين في إطار (التمهين) : 01

4- البيداغوجية :

الدورة العادية :	% 69.62
------------------	---------



الدورة الشامل :	% 15.11
-----------------	---------



- نسبة التسرب الجامعي (تخلو عن الدراسة) بين العام الماضي و هذا العام: 00.00 %
- عدد الخرجات العلمية المنجزة : 12
- نسبة الخرجات العلمية : 100 %
- عدد الطلبة الذين هم في تربص نهاية الدراسة في الوسط المهني : 06
- عدد الطلبة المتخرجين التدرج : 00
- عدد الطلبة المتخرجين ماجستير : 12
- عدد اللجان البيداغوجية المنعقدة : 00
- عدد رسائل الدكتوراه المناقشة : 00

5- البحث العلمي :

- عدد التظاهرات العلمية : 00
- عدد الشركات التي شاركت في رعاية التظاهرات العلمية : 00
- عدد الإتفاقيات المبرمة : 04
- عدد الأساتذة المستفيدين بمنحة قصيرة المدى بالخارج : 03
- عدد الأساتذة المستفيدين بمنحة طويلة المدى بالخارج : 00
- عدد الإطارات الإدارية المستفيدة بمنحة قصيرة المدى : 00
- عدد الإطارات الإدارية المستفيدة بمنحة طويلة المدى : 00
- عدد المخابر المعتمدة : 02
- عدد الباحثين المنضمين لهذه المخابر : 06
- عدد الأساتذة الباحثين : 04

6- النشاطات الطلابية :

- عدد النوادي المعتمدة : 01
- عدد النوادي الناشطة : 01
- عدد التظاهرات الطلابية : 00

*** الحصيلة البيداغوجية :**

- 1- عدد الطلبة المتخرجين : 123
- 2- عدد المذكرات المناقشة : 27
- 3- عدد المقاييس المدرسة في الموسم 2008/2007 : 132
- 4- عدد اللجان البيداغوجية : 02

*** الحصيلة الإدارية :**

- 1- عدد الأساتذة الجدد : 00
- 2- عدد الأساتذة المستفيدين من المنح : 03
- 3- عدد الأساتذة الذين تمت ترقيتهم : 00
- 4- معدلات الحجم الساعي للأساتذة الدائمين والمشاركين في مستوى ما بعد التدرج : 03 سا
- 5- الأيام، الملتقيات العلمية ... الخ، التي تم تبنيها خلال الموسم : 00
- 6- الهياكل التي تم إنجازها : - (04) قاعات بيداغوجية
- (02) مدرجين

الجمهورية الجزائرية الديمقراطية الشعبية
وزارة التعليم العالي و البحث العلمي
جامعة قاصدي مرباح ورقلة

كلية العلوم وعلوم المهندس

قسم البيولوجيا

رقم:...../2007

الى السيد : الأمين العام بكلية
العلوم وعلوم المهندس

الموضوع : حصيدلة النشاطات للموسم الجامعي 2007/2006.

وفقا للمراسلة رقم 07/872 المؤرخة في 2007/10/15 والمتعلقة
بحصيدلة النشاطات لكل سنة جامعية ، وتبعا لهذا سنوفيكم بحصيدلة النشاطات
للموسم الجامعي 2007/2006 .

تقبلوا مني فائق الإحترام و التقدير

ورقلة في :.....
رئيس القسم



الجمهورية الجزائرية الديمقراطية الشعبية

وزارة التعليم العالي و البحث العلمي

جامعة قاصدي مرباح ورقلة

كلية العلوم الطبيعية والحياة وعلوم الأرض والكون

قسم البيولوجيا

حملة الشواطئ الدافحة للموسم 2008/2009

الموسم الجامعي : 2009/2008

ب. مابعد التدرج :

يجب توفر مايلي :

1- نتائج الماجستير لدورة أكتوبر 2008 وفق الجدول التالي :

التخصص	عدد الناجحين	المجموع

2- عدد الطلبة الجدد فيما بعد التدرج

3- العدد الإجمالي للطلبة فيما بعد التدرج

4- الحجم الساعي السنوي للأساتذة في مستوي مابعد التدرج وفق الجدول التالي :

الحجم الساعي السنوي	أساتذة دائمين	أساتذة مشاركين

2- على مستوى الأنشطة العلمية :

أ. الخرجات العلمية

عدد الخرجات العلمية المبرمجة	عدد الخرجات المنجزة	عدد الطلبة المستفيدين

ب. النوادي العلمية:

1- قائمة بأسماء النوادي العلمية الناشطة علي مستوى القسم .

2- تقرير حول نشاطات النوادي خلال الموسم الجامعي 2009/2008 .

3- عدد التظاهرات العلمية و الملتقيات .

4- أسماء بمخابر البحث المعتمدة و تاريخ الإعتماد و رئيس المخبر .

5 - وحدات البحث العلمية الناشطة لهذا الموسم وفق الجدول التالي :

الإختصاص	عدد الوحدات العلمية	رؤساء الوحدات العلمية	عدد الباحثين	الرمز

القسم الإداري :

1- على المستوى البشري :

أ. الأساتذة: يجب توفر مايلي :

1- عدد الأساتذة الجدد للموسم الجامعي 2009/2008 .

2- العدد الإجمالي للأساتذة الدائمين .

3- الأساتذة الذين تمت ترقيةهم مع رتبهم وفق الجدول التالي :

الرتب	أ.التعليم العالي	أ . محاضر	أ.م. م. د	أ.مساعد	أ.مهندس	مساعد	المجموع
العدد							

4- قائمة بأسماء الأساتذة المؤقتين .

5- قائمة بأسماء الأساتذة المشاركين .

ب- العمال : يجب توفير مايلي :

1- عدد العمال الجدد للموسم الجامعي 2009/2008 .

2- عدد العمال الإجمالي .

3- العمال الذين تمت ترقيةهم

4- تصنيف الموظفين وفق الجدولين التاليين :

العدد	العمال الدائمون	العمال المؤقتين	عقود ما قبل التشغيل	المتمهيئين	المجموع

العدد	الإطارات	عمال التحكم	أعوان التنفيذ	المجموع

*الهيكل البداغوجية: عدد وطاقة إستعاب

كل واحدة من:

- قاعة التدريس

- المدرجات

- مخابر البحث

- المكتبة

الهيكل الإدارية : حصر الهياكل التابعة للقسم

- المكاتب

- قاعة الأساتذة

- قاعة السحب

- قاعة المخزن

-حضيرة السيارات

- مراكز الحراسة

- قاعة الأنترنت



الجمهورية الجزائرية الديمقراطية الشعبية
وزارة التعليم العالي و البحث العلمي
جامعة قاصدي مرباح ورقلة

كلية العلوم وعلوم المهندس
قسم البيولوجيا

*** بطاقة المتابعة البيداغوجية ***
للأساتذة الدائمين
2009/2008